



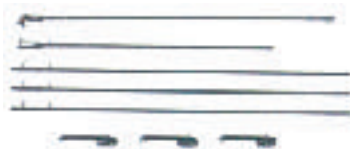
ドイツABC PRODUCTS製のCrane120-10.5は全長が10.28mながら従来の大型クレーンよりもコンパクトで機動力があります。12×12cm角のアームは剛性が強く、かつ軽量です。セッティングの手順もシンプルなため、短時間でクレーンを組み立てることができます。アームの長さは最長で10.98m、その他9.0mバージョンが9.48m、Lバージョンが7.33m、Mバージョンが5.83m、Sバージョンが4.33mと4つのバージョンを選択することができます。カメラの最大搭載質量は20kg(9.0mバージョンは25kg、L,M,Sバージョンの場合は30kg)です。リモートヘッドCMX-RM ALEXやCMX-RM PELEをジョイントすることで滑らかな遠隔操作を可能とします。また、三脚仕様の場合はABC PRODUCTS製の三脚Bullstandを使用し、ドリー仕様の場合はMovieTech製ドリーCD5/CD6を使用します。



ソフトバッグ
item No. Art Nr. 832150



item No. Art Nr.832151

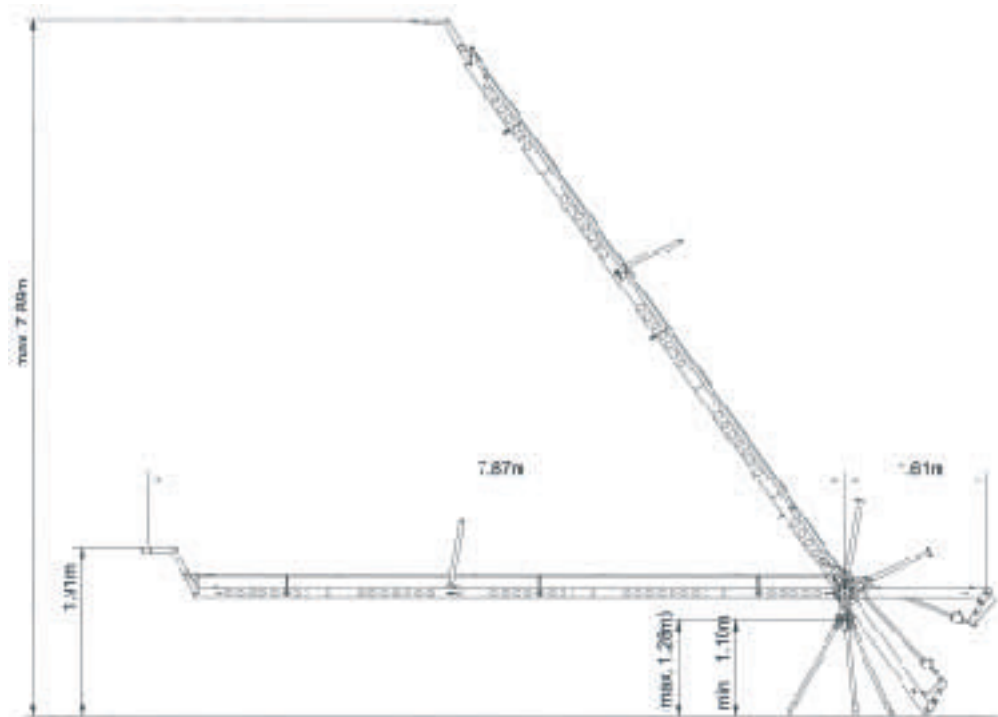


クレーンアーム用パーツ
item No. Art Nr. 831595



Bullstand用スパイクアダプター
item No. Art Nr. 832131

※本製品の仕様及び価格は、予告なしに変更することがございますのでご了承ください。



Crane lengths

	最大カメラ搭載質量	フロントアーム長	バックアーム長	全長	高さ
Crane120-10.5	20kg	9.37m	1.61m	10.98m	9.11m
Crane120-9.0	25kg	7.87m	1.61m	9.48m	7.89m
Large Version	30kg	5.83m	1.61m	7.33m	6.10m
Midium Version	30kg	4.33m	1.61m	5.83m	4.86m
Short Version	30kg	2.83m	1.61m	1.33m	3.60m

(三脚高1.28m)

Technical Data

自重	93kg
パッケージサイズ	177×37×29cm
最大カメラ搭載質量	20kg (Crane120 9m ver.は25kg、L ver.～S ver.の場合は30kg)
カウンターウェイト重量の目安	208kg
使用するカウンターウェイト	16kg×13

※本製品の仕様及び価格は、予告なしに変更することがございますのでご了承ください。